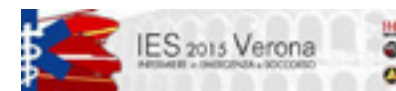




ATTUAZIONE PIANO MAXI AFFLUSSO DI FERITI

Sinergia di Sistema, HPG23 - SOREU Alpina - 118 AREU

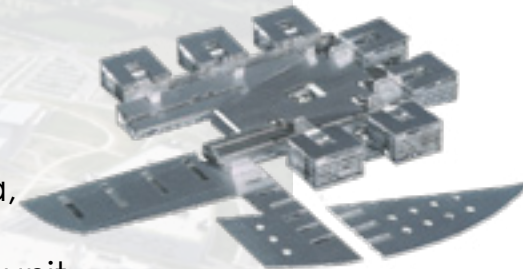
Fiobbio di Albino (BG) 14 Giugno 2015



HPG23 : Ospedale di Bergamo

Azienda Ospedaliera di Rilievo Nazionale e di Alta specializzazione
(monopresidio)

- tutte le specialità cliniche e chirurgiche di base
11 delle 12 Alte Specialità
- Ospedale organizzato per intensità di cura
- Terapia Intensiva generale, pediatrica, cardiocirurgica,
neurochirurgica;
- Terapia sub-intensiva: unità coronarica, stroke unit, liver unit,
lung unit, e post operatoria generale;
- Terapia intensiva e sub-intensiva neonatale
- Unità spinale
- Cell-factory autorizzata AIFA
- Centro Emergenze Urgenza III° livello
- Sala Operativa Regionale 118
- Elibase autorizzata al volo notturno
- Trauma center adulti e pediatrico
- Centro nazionale per ECMO pediatrico e Regionale per
ECMO adulti
- Centro Antiveleni
- Centro regionale per paziente ipotermico



HPG23 : Ospedale di Bergamo

www.hpg23.it

- Area 320000 mq
- Vol. 600000 mc
- Alt. 24 mt
- 7 torri con 5 piani
- 1 piastra
- PL max 1200
- 250 ambulatori
- **4000 mq PS – EAS**
- 1 centro congressi
- 2400 posti auto

Ospedale nazionale che effettua tutti i trapianto di organi e tessuti negli adulti e nei bambini

Attività di ricerca clinica, scientifica e formativa

HPG23 : Ospedale di Bergamo

www.hpg23.it

POSTI LETTO 1036

902 Ordinari di cui:

- 88 T.I. e S.I.
- 20 T.I. Neonatale
- 51 Riabilitazione
- 12 Cure Palliative
- 71 Day Hospital

221 Posti Tecnici

- 79 MAC
- 14 BIC
- 44 Culle
- 57 Dialisi
- 27 Psichiatria

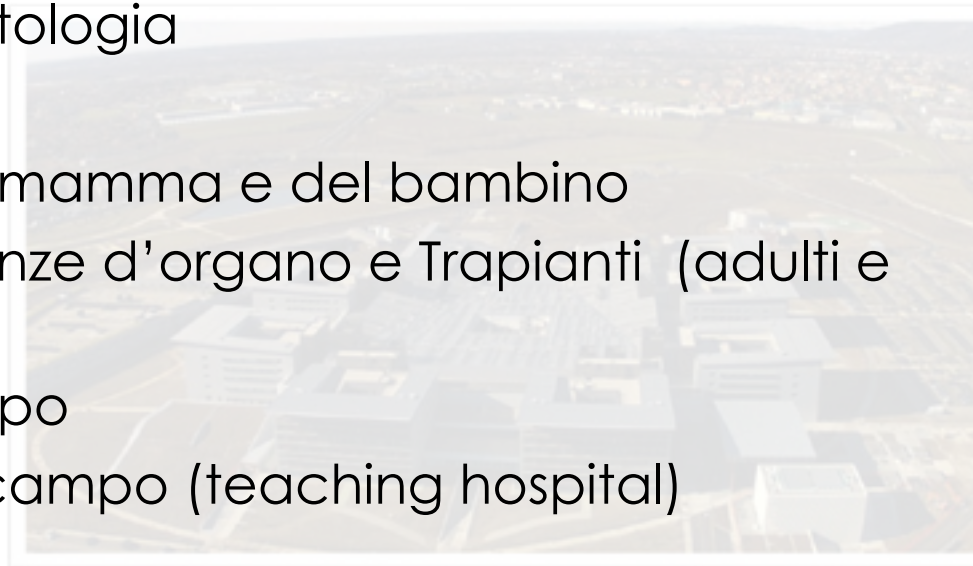
36 Sale Operatorie

8 Sale Parto



HPG23 : linee strategiche

- Emergenza-Urgenza, Intervenzionista, con integrazione alle reti di patologia
- Cancer Center
- Ospedale della mamma e del bambino
- Grandi insufficienze d'organo e Trapianti (adulti e bambini)
- Ricerca & Sviluppo
- Formazione sul campo (teaching hospital)



Conoscere HPG23 significa entrare in contatto con..

3.860 operatori di cui:

630 dirigenti medici
58 dirigenti sanitari
21 laureati amm-tecnici

1.806 infermieri
254 tecnici sanitari
96 personale riabilitativo
226 operatore socio sanitario

390 operatore tecnico

360 amministrativi

11 Dipart. Clinici
3 Dipart. Funzionali
2 Dipart. Amministrativi

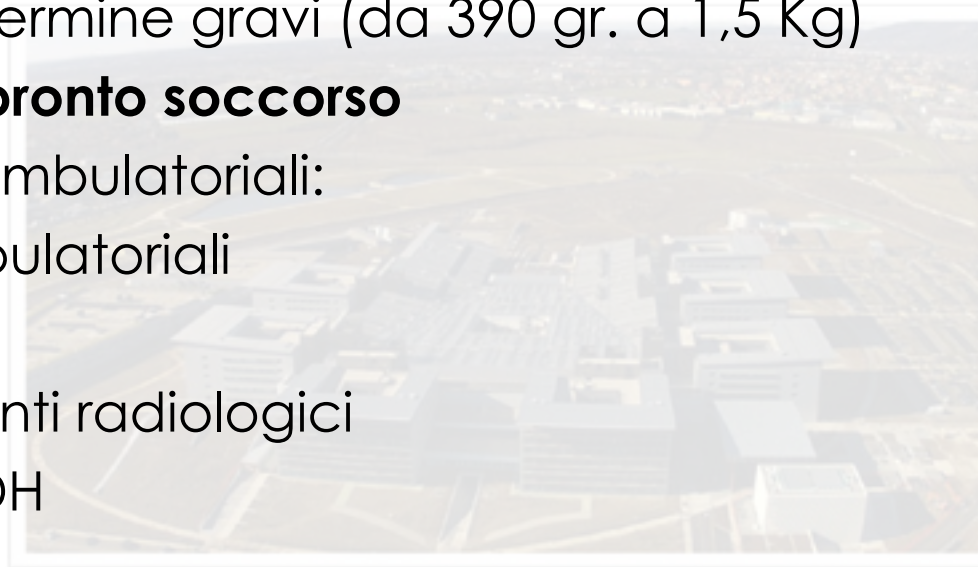
62 Strutture Complesse
26 Strutture Semplici Dip.
60 Strutture Semplici
97 Coordinatori
37 Posizioni Organizzative

HPG23 : i numeri del 2014

- 44.295 ricoveri (80% ordinari e 20% day hospital)
- 18.532 ricoveri ordinari in urgenza (53% degli ordinari)
- 22.805 procedure chirurgiche (19% in urgenza)
- **92.434 accessi in Pronto Soccorso**
- 2.926.410 prestazioni ambulatoriali per esterni
- 290.440 giornate di degenza ordinaria
- 12.968 giornate di degenza diurna
- 8,2 giorni di Degenza media
- 1,23 Peso medio DRG

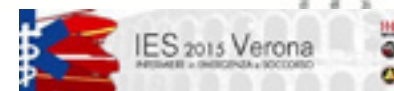
HPG23 : ogni giorno..

- 96 ricoveri ordinari, di cui 35 in urgenza
- 150 procedure chirurgiche
- 10 neonati pretermine gravi (da 390 gr. a 1,5 Kg)
- **290 accessi in pronto soccorso**
- 2.300 pazienti ambulatoriali:
- 1.150 visite ambulatoriali
- 600 prelievi
- 340 accertamenti radiologici
- 200 accessi in DH
- 2.300 pasti
- 1.000 divise distribuite
- 11.000 persone che entrano in ospedale



HPG23 : il Pronto Soccorso - EAS



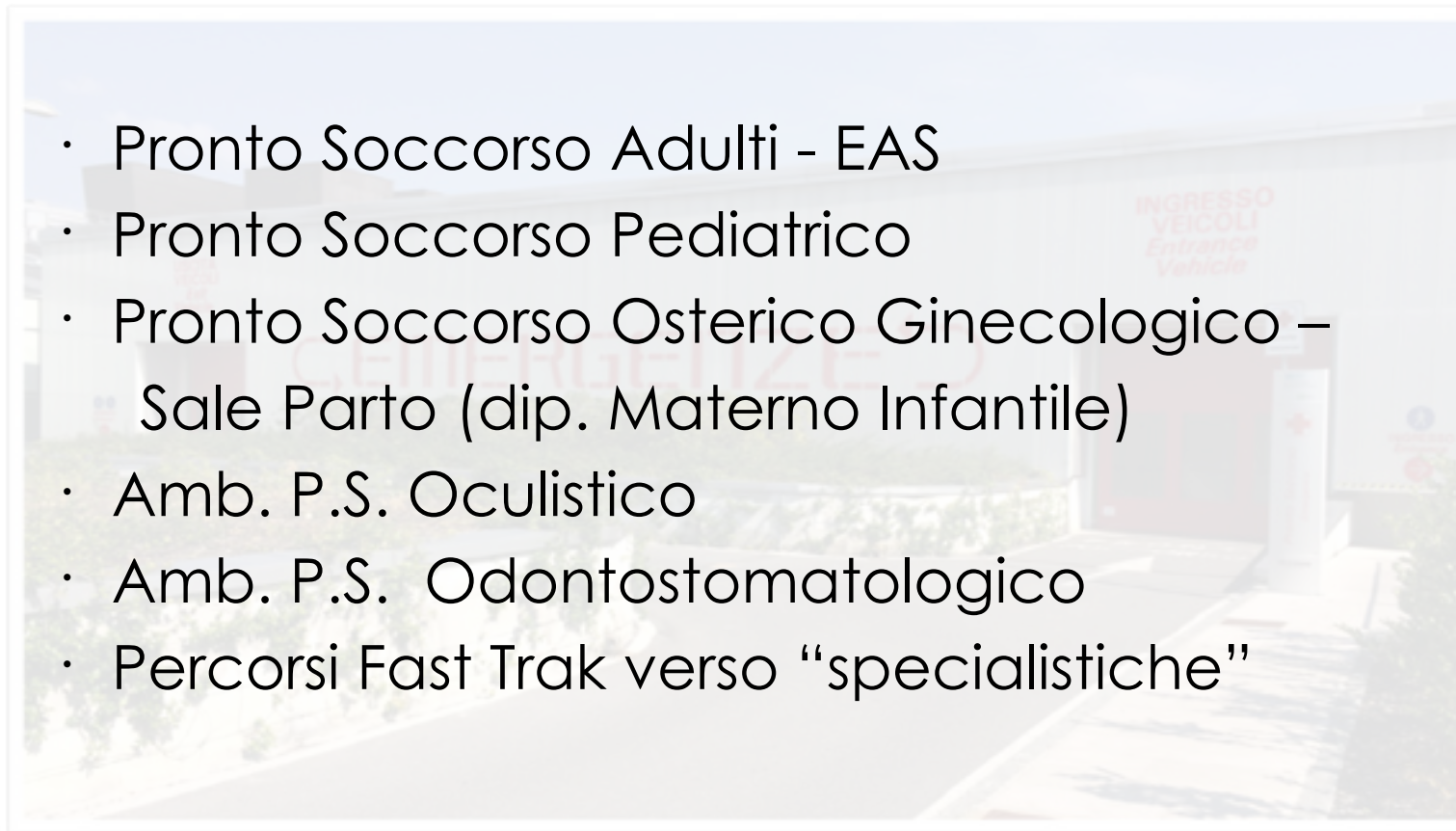


HPG23 : il Pronto Soccorso - EAS



Articolazioni "PRONTO SOCCORSO"

- Pronto Soccorso Adulti - EAS
- Pronto Soccorso Pediatrico
- Pronto Soccorso Osterico Ginecologico –
Sale Parto (dip. Materno Infantile)
- Amb. P.S. Oculistico
- Amb. P.S. Odontostomatologico
- Percorsi Fast Trak verso "specialistiche"

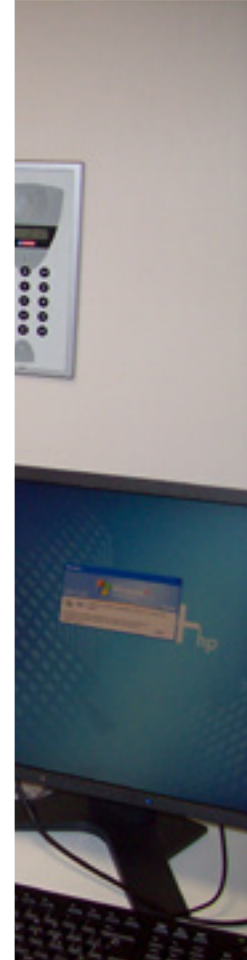




- N°
- N°
- N°
- N°
- N°
- N°
- N°
- N°
- N°
- N°
- N°
- N°
- N°
- N°
- N°
- N°

- N° 1 apparecchio RX digitale in Shock Room





a

14 GIUGNO 2015 ore 20:49



giunge la prima richiesta di soccorsi alla SOREU ALPINA..



Comunità Residenziali "DEINOS" "PERANI" Fiobbio di Albino



21 OSPITI: 13 in DEINOS – 8 in PERANI

14 GIUGNO 2015 ore 21:19

pre-allerta disponibilità PEMAFA → C.INF EAS



14 GIUGNO 2015 ore 21:28

attivazione PEMA: SOREU → C.INF EAS



AZIONI IN ITINERE

- ALLERTA **D**irettore **P**rofessioni **S**anitarie
- ALLERTA **P**ronto **S**occorso – **EAS**
- ALLERTA **D**irettore **S**anitario
- ALLERTA **D**irettore **M**edico di **P**residio

14 GIUGNO 2015 ore 21:31

attivazione PEMA: SOREU → EAS



DPS

PAZIENTI DISABILI PSICHICI CON SOVRAPPOSTA SINTOMATOLOGIA PSICHIATRICA con supposto traumatismo/intossicazione fumi

- Piano PEMA F HPG23 rev. 3, 18/06/2014 (anno 2007 1° versione)
n°3 esercitazioni sul campo
- Progetto Speciale : gestire la complessità assistenziale nell'area a
media intensità di cure
- Allertiamo ed attiviamo la Responsabile Dipartimento Salute
Mentale per impiego di personale infermieristico con
competenze non solo in ambito psichiatrico ma con esperienza
assistenziale e gestionale strutturata in altre unità ospedaliere

14 GIUGNO 2015 ore 21:32

allerta SOREU alle strutture ospedaliere territoriali



14 GIUGNO 2015 ore 21:32 PS - EAS

**IL MEDICO EAS ALLERTA I COMPONENTI DEL TRAUMA
TEAM:**

- CHIRURGO DI GUARDIA
- RIANIMATORE 1+1
- MEDICO RADIOLOGO PRESENTE IN PS
- TOSSICOLOGO

IL C.T. INFERMIERISTICO INFORMATO DEGLI EVENTI
UNITAMENTE AD UN'INFERMIERA SMONTANTE TURNO E 2
OPERATORI TECNICI DITTA TRASPORTI INTERNI, DISPONE
L'ALLESTIMENTO DELL'AREA PEMAF

14 GIUGNO 2015 ore 21:33 PS - EAS

MEDICO DI PS , INF. TRIAGISTA E INF. C.T.

valutazione rapida dei pazienti in attesa in area triage e comunicazione all'utenza della maxiemergenza in corso

- In quel momento presenti in area Triage 19 pazienti:
 - **5 codici gialli**
 - **14 codici verdi**
- 11 pazienti si allontanano spontaneamente, augurando buon lavoro e dichiarando che si recheranno in altro P.S.

14 GIUGNO 2015 ore 21:33 PERSONALE EAS IN SERVIZIO...

TURNO NOTTURNO:

- 7 INFERMIERI (di cui 1 turno 19:00 – 24:00)
- 2 MEDICI EAS
- 2 TECNICI TSRM
- 1 MEDICO RADIOLOGO
- 1 ORTOPEDICO

• C
• tr
• d
• R
• Ic
• C
• V
• R
• in
• M
• G



one
o e
).

A PROPOSITO DI AUTOPRESENTAZIONE IN PIENA MAXI...

Ore 23.28, donna, 1941, dolore toracico

- Ecg al Triage : IMA STEMI
- **CODICE ROSSO**
- Accede in Shock Room
- Inquadramento diagnostico e terapeutico
- Valutazione cardiologica, ecocardio
- Attivazione equipe Emodinamica
- Ore 00.11 del 15/06/2015 accede in Emodinamica per angioplastica primaria

14 GIUGNO 2015 ore 21:45 **BRIEFING IN SHOCK ROOM**

- 2 MEDICI EAS
- 2 RIANIMATORI – posti letto T.I. liberi e liberabili
- CHIRURGO DI GUARDIA
allerta Sala Operatoria H24
- 5 INFERMIERI COMPRENSIVI DEL CT
- COORDINATORE INFERMIERISTICO
- RADIOLOGO
- 2 TECNICI DI RADIOLOGIA
allerta Dipartimento per immagini
- MEDICO PSICHIATRA
allertato da R.A. si interfaccerà poi con Inf. SPDC
- ORTOPEDICO
allerta Unità di Ortopedia e Traumatologia
- TOSSICOLOGO

DECISIONI

- 1 MEDICO EAS SUPPORTA I 2 RIANIMATORI NELLA GESTIONE DEI DUE CODICI ROSSI INTUBATI IN ARRIVO
- 1 MEDICO EAS, DISTACCATO PRESSO IL LOCALE PEMAFA GESTIRÀ I PAZIENTI IVI COLLOCATI, IN COLLABORAZIONE CON TOSSICOLOGO E PSICHIATRA, CHE IN SEQUENZA EFFETTUERANNO:
 - VALUTAZIONE INTERNISTICA ED ACCERTAMENTI
 - VALUTAZIONE TOSSICOLOGICA
 - VALUTAZIONE PSICHIATRICA
 - APPROCCIO TERAPEUTICO GLOBALE
- IL MEDICO DISTACCATO PRESSO PEMAFA, VALUTA ANCHE I PAZ. IN CORSO DI TRATTAMENTO E NON COINVOLTI NELLA MAXIEMERGENZA

14 GIUGNO 2015 ore 22:03

aggiornamento situazione SOREU → TRAUMA TEAM



AZIONI CONTESTUALI C.INF – C.T.

- Allerta PS Pediatrico per gestione triage pediatrico
- Allerta PS Ginecologico
- Allerta Laboratorio Urgenze
- Allerta Servizio Tecnico e Centralino
- Allerta servizio di vigilanza ingresso veicoli e pedonali
- Allerta servizio di vigilanza per “cintura di sicurezza” c/o Centro EAS
- Reclutamento al domicilio di 3 Infermieri residenti in aree limitrofe HPG23 e predisposizione di copertura di potenziamento per l'indomani mattina e pomeriggio (2 +1 mattina, 1 + 1 pomeriggio)
- Aggiornamento informativo e decisionale con Direttore DPS e Responsabile Dipartimento Salute Mentale: in attesa, 2 infermiere SPDC inviate a supporto
- Collegamento informativo con SOREU Alpina
- Coordinamento equipe infermieristica ed interfaccia con staff sanitario tutto
- Coordinamento con responsabili struttura residenziale

14 GIUGNO 2015 ore 22:10 **INSEDIAMENTO UNITÀ DI CRISI**

- 1 MEDICI EAS
- 2 RIANIMATORI
- CHIRURGO DI GUARDIA
- 5 INFERMIERI COMPENSIVI DEL CT
- COORD. INFERMIERISTICO delega operativa della DPS
- RADIOLOGO
- 2 TECNICI DI RADIOLOGIA
- TOSSICOLOGO
- MEDICO PSICHIATRA
- MEDICO DMP , interfaccia con DS, Ufficio Comunicazioni, Unità Strutturali e servizi HPG23

14

2:20

OPERATIVO

- 1 MEDICO
- 3 INFERMIERE
PEMAF
- 2 INFERMIERE
- 2 OPERATORI
(supporto)



ITINERARI I PERCORSI

INGRESSO
VEICOLI
Entrance
Vehicle

PRELIEVE AREA

INTERNI

CHI ERANO GLI OSPITI DELLA COMUNITÀ..

- Disabilità cognitiva con sintomatologia psichiatrica
- Epilessia
- Autismo
- Paraplegia
- Diabete tipo 2
- Anamnesi medica ed infermieristica e sintomatologica difficile !!!
- Fascia di età : 1952 – 1992
- Sesso: 22 maschi – 4 femmine

Ospitati da tempo in struttura residenziale di comunità.....

Silenti , destabilizzati dall'accaduto e dalla allocazione in struttura a loro non nota. A tratti euforici per l'esperienza in corso, frastornati per l'accaduto , curiosi, desiderosi di movimentarsi, bere caffè e sigarette!!

- Ore 22.15 ac
35.9%
- Ore 22.29 ac
15.5%
- Stabilizzazioni
- Valutazione
- Esami emato
- Rx bacino/ta
- Eco addome
- Tc encefalo
- Valutazione
- Trattamento



8 COhb

7 COhb

I PRIMI 2 ACCESSI...

- Contattato Centro Medicina Iperbarica di Ciserano-Zingonia (Bergamo) informa esclusiva possibilità di gestione di pazienti non intubati
- TRAUMA TEAM SOREU per ricerca centri iperbarici e coordinamento trasporti
- Istituto Clinico Città di Brescia
- Ospedale Niguarda – Milano

Tra le ore 00.41 e le ore 00.47, i 2 codici rossi con trasporto medicalizzato

- 1 equipe HPG23
 - 1 equipe MSA AREU 118 Bergamo
- vengono trasferiti

ATTIVITÀ AREA PEMAF...

Dalle ore 22.54 alle ore 00.44 accedono in area PEMAF

- 17 pazienti **codice giallo** ospiti della struttura
- 7 pazienti **codice giallo** operatori della struttura
- Trattamento ossigenoterapia normobarica
- Emogasanalisi arteriosa
- Elettrocardiogramma
- RX Torace
- Prelievi ematochimici standard
- Prelievi monitoraggio enzimi cardiaci (2 pazienti)
- Osservazione

ATTIVITÀ AREA PEMAFA...

- Rilevazione parametri vitali
- Valutazione medica di PS
- Diagnostica
- Consulenza medico tossicologo
- Consulenza medico psichiatra per impostazione terapia di supporto
- Gli operatori coinvolti nel sinistro si sono adoperati nel fornire assistenza
- Le cartelle sanitarie dei pazienti sono state recuperate e messe a disposizione del personale sanitario
- 5 operatori attivati dalla Cooperativa sono stati fatti affluire a supporto dei pazienti



14 GIUGNO 2015 ore 23:31

cessata emergenza SOREU



14 GIUGNO 2015 ore 01:30

La fase gestionale indifferibile di primario inquadramento diagnostico terapeutico ed assistenziale termina

- 7 operatori vengono dimessi
- 1 paziente viene dimesso ed accompagnato al domicilio dai genitori
- 16 pazienti vengono trattieneuti in Osservazione c/o PEMAF
- Responsabili della struttura presenti in PS per definizione e reperimento di idonea struttura ricettiva
- Ai 6 infermieri ordinari in servizio, rimangono 2 infermieri EAS + 2 infermieri SPDC; 2 infermieri reclutati cessano il servizio alle ore 03:00

15 GIUGNO 2015

- I pazienti vengono osservati e gestiti in collaborazione con gli operatori della comunità chiamati a supporto (7 al mattino e 7 fino alla dimissione)
- Costante e fattiva collaborazione dei responsabili della Comunità Alloggio DENIOS-PERANI con bed manager HPG23 (DPS) ,Direzione Medica di Presidio in sinergia con la Direzione Sanitaria e Generale
- Alle ore 16.00 i pazienti vengono dimessi e trasferiti in struttura temporanea di accoglienza

15 GIUGNO 2015

Alle ore 16.00 l'Unità di Crisi decreta la chiusura
del PEMA per

CESSATA EMERGENZA



quesiti...


La parcellizzazione dei codici minori concernente, questa tipologia di paziente verso altri ospedali periferici avrebbe a ns avviso determinato la disseminazione delle problematiche:

- da anni dormono e vivono in comunità...
- hanno delle loro precise abitudini ed esigenze...
- necessitano di specifica terapia e sostegno assistenziale...
- rapporto ospiti/pazienti, operatori di comunità...
- ambito documentale sanitario personale specifico...
- patologia/sintomatologia psichiatrica associata...

Li distribuisco sugli ospedali territoriali o li centralizzo ??

quesiti...

- La centralizzazione dei pazienti verso HPG23 , è stata determinante nella ottimale gestione degli aspetti sanitari e socio assistenziali di questi pazienti “fragili”
- La centralizzazione massiva ha “stressato” il sistema HPG23: l’esperienza del personale, il fato ed i correttivi di protezione messi in atto dalla SOREU Alpina con il continuo scambio comunicativo e collaborativo con EAS HPG23 ha fatto sì che quanto accaduto nell’incendio....
....non determinasse problematiche o danni collaterali diffusi.



*Non possiamo prevedere quello che non
possiamo prevenire...
Tutto il resto forse si..*

Grazie per l'attenzione

LUIGI DALEFFE C.I. EAS HPG23

Delitti in materia di violazione del diritto d'autore (Art. 25-novies, D.Lgs. n. 231/2001) [articolo aggiunto dalla L. n. 99/2009]

- Messa a disposizione del pubblico, in un sistema di reti telematiche, mediante connessioni di qualsiasi genere, di un'opera dell'ingegno protetta, o di parte di essa (art. 171, legge n.633/1941 comma 1 lett. a) bis)
- Reati di cui al punto precedente commessi su opere altrui non destinate alla pubblicazione qualora ne risulti offeso l'onore o la reputazione (art. 171, legge n.633/1941 comma 3)
- Abusiva duplicazione, per trarne profitto, di programmi per elaboratore; importazione, distribuzione, vendita o detenzione a scopo commerciale o imprenditoriale o concessione in locazione di programmi contenuti in supporti non contrassegnati dalla SIAE; predisposizione di mezzi per rimuovere o eludere i dispositivi di protezione di programmi per elaboratori (art. 171-bis legge n.633/1941 comma 1)
- Riproduzione, trasferimento su altro supporto, distribuzione, comunicazione, presentazione o dimostrazione in pubblico, del contenuto di una banca dati; estrazione o reimpiego della banca dati; distribuzione, vendita o concessione in locazione di banche di dati (art. 171-bis legge n.633/1941 comma 2)
- Abusiva duplicazione, riproduzione, trasmissione o diffusione in pubblico con qualsiasi procedimento, in tutto o in parte, di opere dell'ingegno destinate al circuito televisivo, cinematografico, della vendita o del noleggio di dischi, nastri o supporti analoghi o ogni altro supporto contenente fonogrammi o videogrammi di opere musicali, cinematografiche o audiovisive assimilate o sequenze di immagini in movimento; opere letterarie, drammatiche, scientifiche o didattiche, musicali o drammatico musicali, multimediali, anche se inserite in opere collettive o composite o banche dati; riproduzione, duplicazione, trasmissione o diffusione abusiva, vendita o commercio, cessione a qualsiasi titolo o importazione abusiva di oltre cinquanta copie o esemplari di opere tutelate dal diritto d'autore e da diritti connessi; immissione in un sistema di reti telematiche, mediante connessioni di qualsiasi genere, di un'opera dell'ingegno protetta dal diritto d'autore, o parte di essa (art. 171-ter legge n.633/1941)
- Mancata comunicazione alla SIAE dei dati di identificazione dei supporti non soggetti al contrassegno o falsa dichiarazione (art. 171-septies legge n.633/1941)
- Fraudolenta produzione, vendita, importazione, promozione, installazione, modifica, utilizzo per uso pubblico e privato di apparati o parti di apparati atti alla decodificazione di trasmissioni audiovisive ad accesso condizionato effettuate via etere, via satellite, via cavo, in forma sia analogica sia digitale (art. 171-octies legge n.633/1941).

Torna all'inizio